

# ÉTAT DES LIEUX PRÉALABLE AU CONTRAT GLOBAL POUR L'EAU DU CANTON DE CHARLY SUR MARNE

## Atlas cartographique

Amandine MARQUE  
Audrey BRIS  
Emilie HENNIAUX



2007-2009

---

# Sommaire

---

<b>MASSES D'EAU DU TERRITOIRE</b>	<b>1</b>
CARTE 1 : OBJECTIFS DE BON ETAT DES MASSES D'EAU SUPERFICIELLES DU TERRITOIRE (PROJET DU SCHEMA DIRECTEUR D'AMENAGEMENT ET DE GESTION DES EAUX OU SDAGE)	1
CARTE 2 : MASSES D'EAU SOUTERRAINES ET LOCALISATION DES CAPTAGES DU TERRITOIRE	2
<b>MILIEUX NATURELS</b>	<b>3</b>
CARTE 3 : OCCUPATION DU SOL SUR LE TERRITOIRE DU CONTRAT (CORINE LAND COVER)	3
CARTE 4 : LOCALISATION DES ZNIEFF DE TYPE I ET II SUR LE TERRITOIRE DU CONTRAT	4
<b>HYDROMORPHOLOGIE</b>	<b>6</b>
CARTE 5 : LES OUVRAGES HYDRAULIQUES SUR LA MARNE (MA), LE RU DE MONTREUIL (MO), LE DOMPTIN (DP) ET LE DOLLOIR (DO)	6
CARTE 6 : CATEGORIES DES COURS D'EAU DU TERRITOIRE (SOURCE SCHEMA DES VOCATIONS PISCICOLES ET HALIEUTIQUES DU DEPARTEMENT DE L'AINSE, 1992 ET PDPG 02, JUILLET 1998)	7
<b>ETAT ECOLOGIQUE DES COURS D'EAU</b>	<b>8</b>
CARTE 7 : ETAT PHYSICO-CHIMIQUE DES COURS D'EAU DU TERRITOIRE DU CONTRAT (1995-2008), DONNEES AGENCE DE L'EAU ET ETUDE MILIEU 2008	8
CARTE 8 : ETAT BIOLOGIQUE DES COURS D'EAU DU TERRITOIRE DU CONTRAT (2003-2008), SOURCES : DONNEES AGENCE DE L'EAU SEINE NORMANDIE, CCRCT, C4B ET ETUDE MILIEU 2008	9
CARTE 9 : SYNTHESE DES IMPACTS SUR LES COURS D'EAU DU TERRITOIRE	10
CARTE 10 : MAITRES D'OUVRAGE PUBLICS POUR LES TRAVAUX EN RIVIERE	11
<b>ASSAINISSEMENT</b>	<b>12</b>
CARTE 11 : MAITRES D'OUVRAGE EN ASSAINISSEMENT COLLECTIF	12
CARTE 12 : AVANCEMENT DES COMMUNES DANS LES SCHEMAS D'ASSAINISSEMENT ET LES ZONAGES D'ASSAINISSEMENT	13
CARTE 13 : ORIENTATIONS DES COMMUNES CONCERNANT LEUR MODE D'ASSAINISSEMENT (COLLECTIF OU NON COLLECTIF)	14
CARTE 14 : PRIORISATION DES COMMUNES POUR L'ASSAINISSEMENT	15
<b>EAUX SOUTERRAINES ET ALIMENTATION EN EAU POTABLE</b>	<b>16</b>
CARTE 15 : MAITRES D'OUVRAGE EN EAU POTABLE ET LOCALISATION DES CAPTAGES	16
CARTE 16 : OUVRAGES DE STOCKAGE	17
CARTE 17 : RENDEMENT DES RESEAUX DE DISTRIBUTION D'EAU POTABLE (2007)	18
CARTE 18 : BASSIN D'ALIMENTATION DU CAPTAGE DE CHARLY ET SES ZONES DE VULNERABILITES	19

**ARTISANAT – INDUSTRIE** **20**

---

**TABLEAU 1 : RECENSEMENT DES ARTISANS –PME/PMI DU TERRITOIRE** **20**

**CARTE 19 : ACTIVITES DE PRESSURAGE DANS L’AOC CHAMPAGNE** **21**

**AGRICULTURE – VITICULTURE** **22**

---

**CARTE 20 : SURFACE DES ZONES VITICOLES** **22**

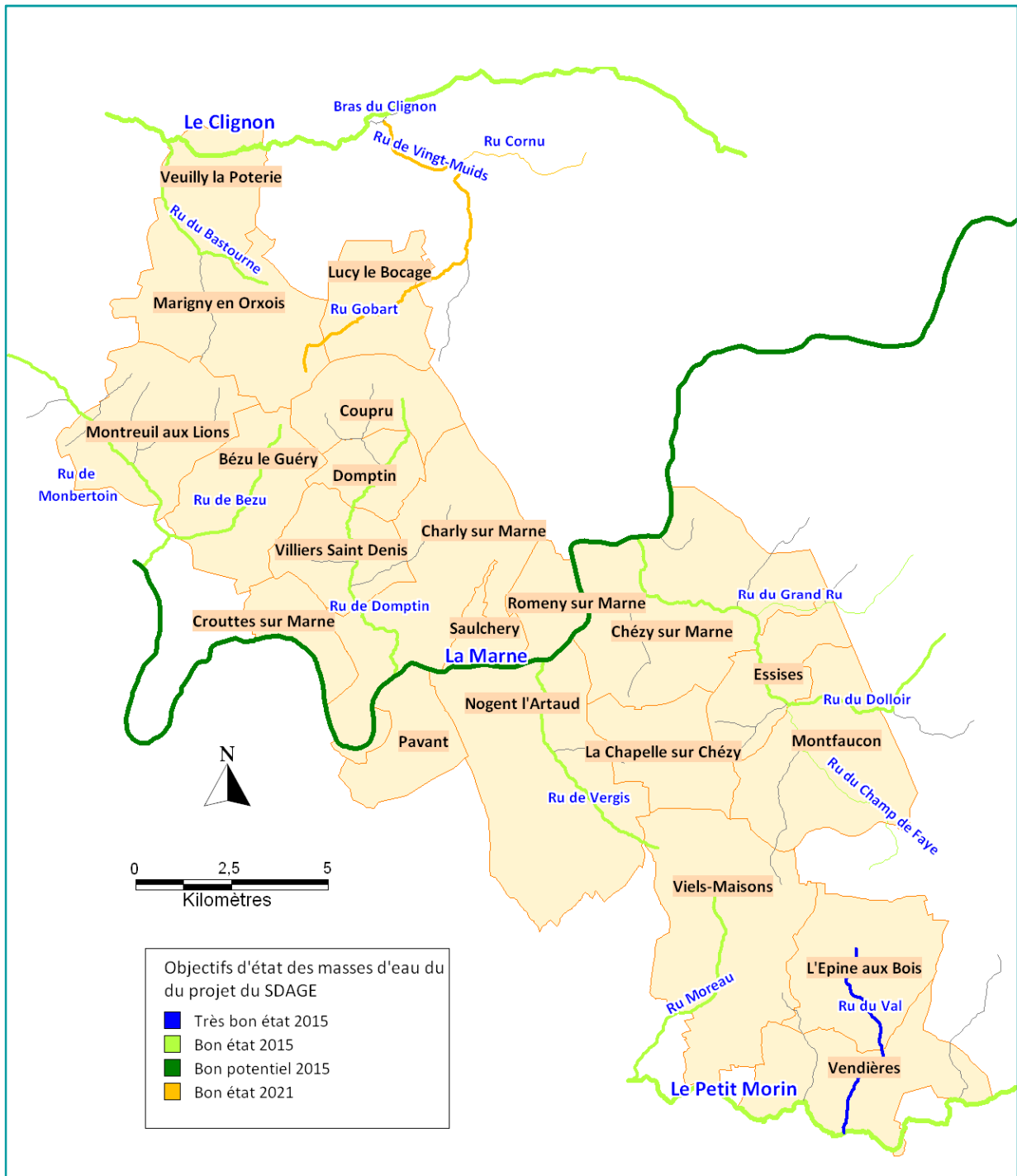
**CARTE 21 : CARTE DE RISQUE D’EROSION, CANTON DE CHARLY SUR MARNE** **23**

**CARTE 22 : CARTE DE SENSIBILITE AU LESSIVAGE, CANTON DE CHARLY SUR MARNE** **24**

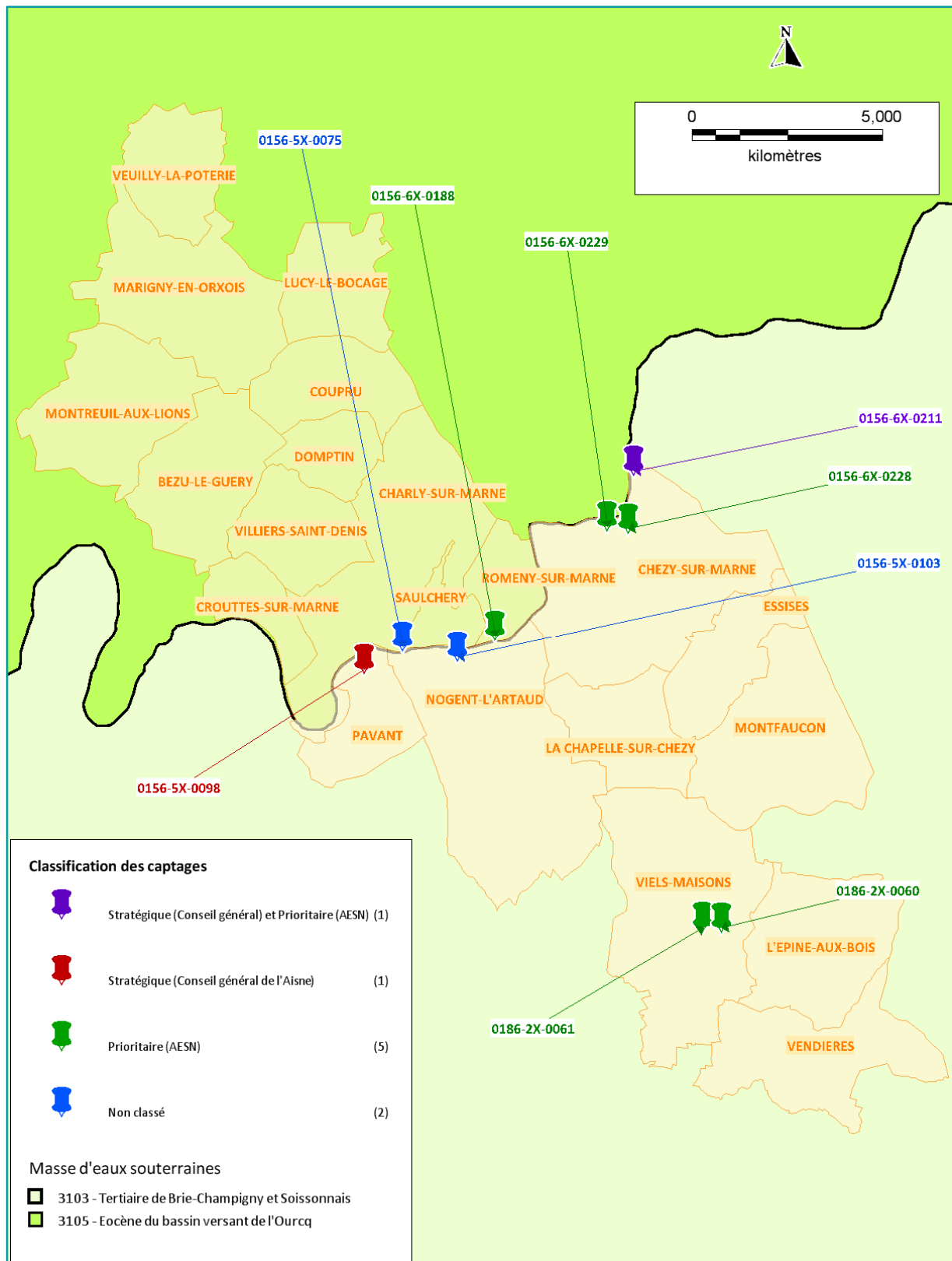
**CARTE 23 : PRESSION DE DRAINAGE, CANTON DE CHARLY SUR MARNE** **25**

# MASSSES D'EAU DU TERRITOIRE

CARTE 1 : OBJECTIFS DE BON ETAT DES MASSSES D'EAU SUPERFICIELLES DU TERRITOIRE (PROJET DU SCHEMA DIRECTEUR D'AMENAGEMENT ET DE GESTION DES EAUX OU SDAGE)



## CARTE 2 : MASSES D'EAU SOUTERRAINES ET LOCALISATION DES CAPTAGES DU TERRITOIRE

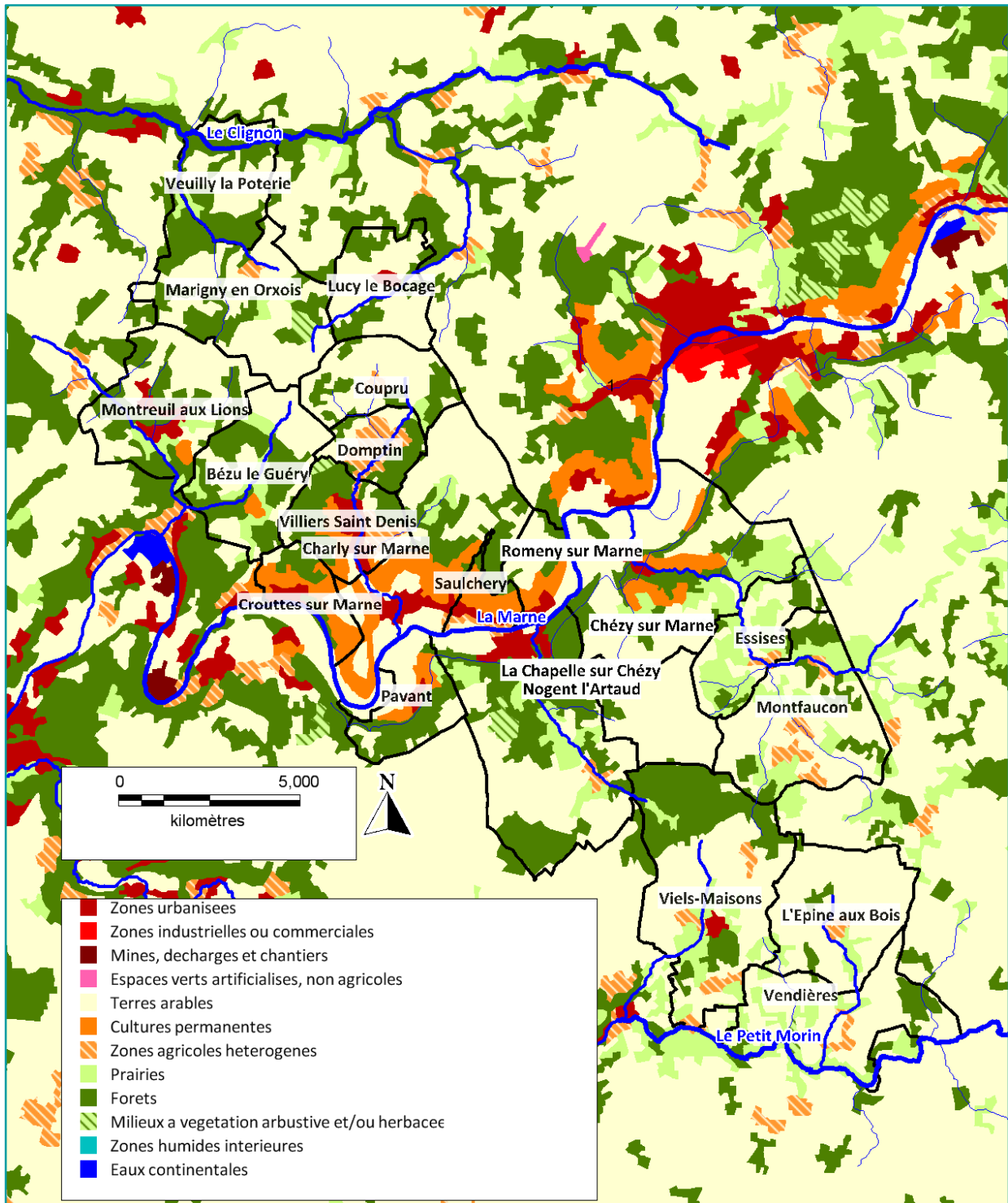


**Captages prioritaires** : captages inscrits sur la base de la liste annexée au IX<sup>ème</sup> programme de l'AESN. La révision de liste de captages prioritaires en cours de révision.

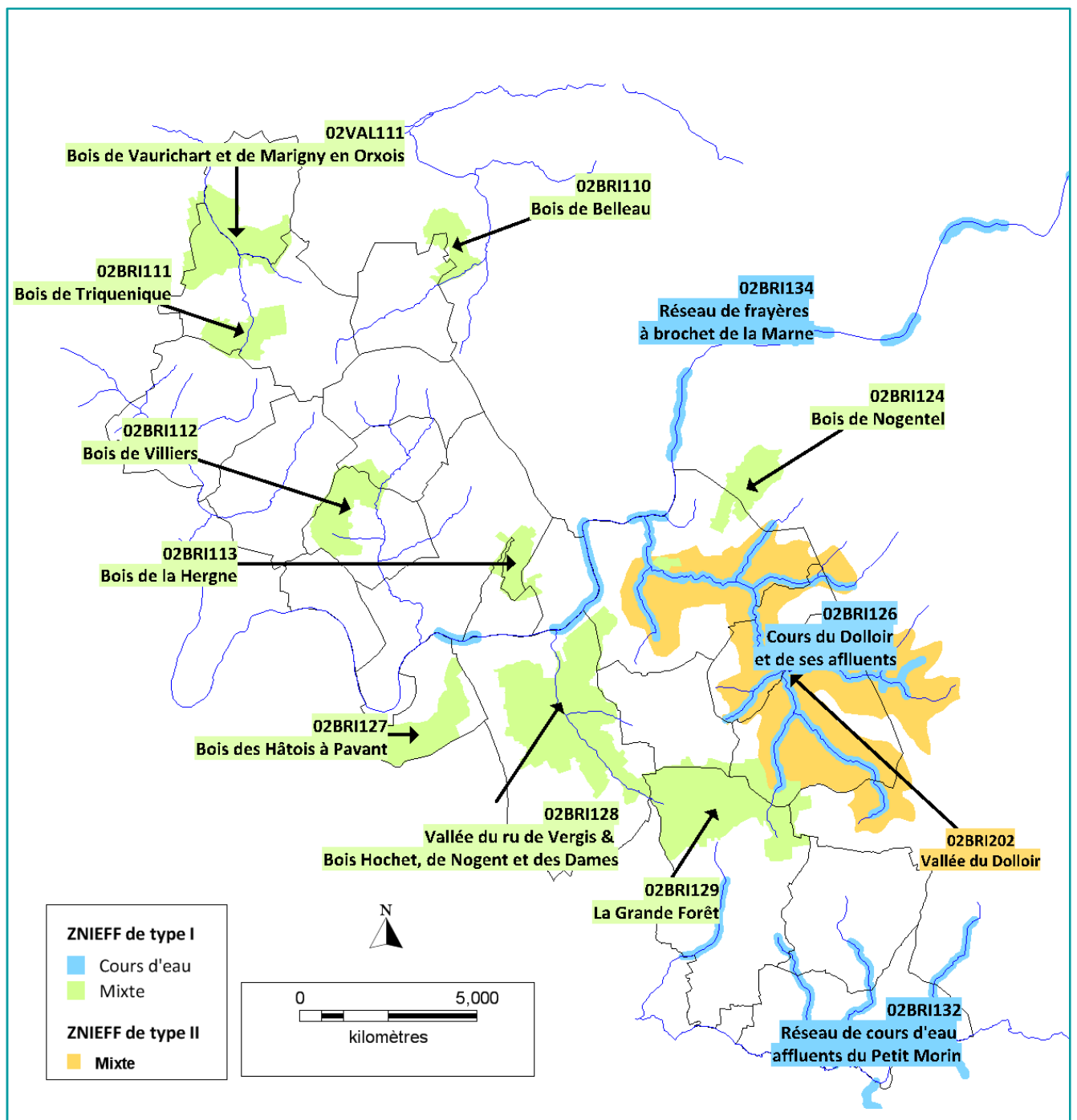
**Captages stratégiques** au sens du Conseil général de l'Aisne : captages protégeables, offrant des potentialités quantitatives intéressantes pour la collectivité et ses voisins.

# MILIEUX NATURELS

CARTE 3 : OCCUPATION DU SOL SUR LE TERRITOIRE DU CONTRAT (CORINE LAND COVER)



## CARTE 4 : LOCALISATION DES ZNIEFF DE TYPE I ET II SUR LE TERRITOIRE DU CONTRAT



**Description des ZNIEFF :**

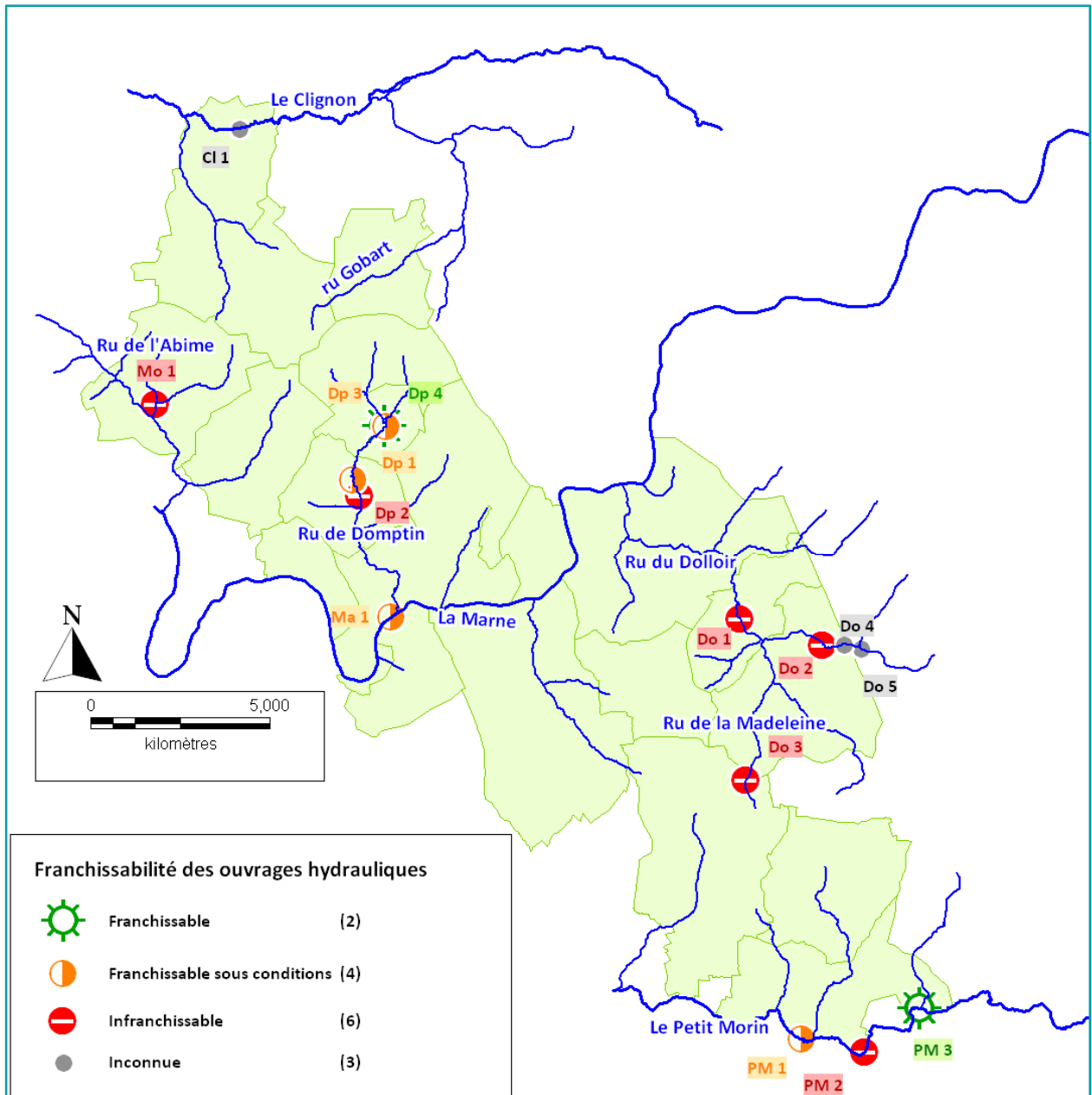
Bassin versant	ZNIEFF	N°	Type	Superficie	Communes sur le territoire
<b>Marne</b>	Réseau de frayères à Brochet de la Marne	BRI134	Cours d'eau	96 ha	Charly sur Marne, Chézy sur Marne, Nogent l'Artaud, Pavant, Romeny sur Marne, Saulchery
	Cours du Dolloir et ses affluents	BRI126	Cours d'eau	33 ha	Chézy sur Marne, Essises, Montfaucon
	Coteau de Chézy sur Marne	BRI125	Mixte	21 ha	Chézy sur Marne
	Bois de Nogentel	BRI124	Mixte	235 ha	Chézy sur Marne
	Bois des Hatois à Pavant	BRI127	Mixte	329 ha	Charly sur Marne, Pavant
	Bois de la Hergne	BRI113	Mixte	784 ha	Charly sur Marne, Romeny sur Marne, Saulchery
	Bois de Villiers	BRI112	Mixte	326 ha	Bézu le Guéry, Domptin, Villiers Saint Denis
	La Grande Forêt	BRI129	Mixte	915 ha	La Chapelle sur Chézy, Montfaucon, Nogent l'Artaud, Viels-Maisons
	Vallée du ru de Vergis et Bois Hochet, de Nogent et des Dames	BRI128	Mixte	999 ha	La Chapelle sur Chézy, Chézy sur Marne, Nogent l'Artaud
<b>Clignon</b>	Bois de Triquenique	BRI111	Mixte	218 ha	Marigny en Orxois, Montreuil aux Lions
	Bois de Vaurichart et de Marigny en Orxois	VAL111	Mixte	497 ha	Marigny en Orxois, Veully la Poterie
	Bois de Belleau	BRI110	Mixte	185 ha	Lucy le Bocage
<b>Petit Morin</b>	Réseau de cours d'eau affluents du Petit Morin	BRI132	Cours d'eau	16 ha	L'Épine aux Bois, Vendières, Viels-Maisons

Parmi les ZNIEFF de type I, trois sont exclusivement localisées sur les cours d'eau et leur lit mineur : Réseau de frayères à Brochet de la Marne, Cours de Dolloir et ses affluents et Réseau de cours d'eau affluent du Petit Morin.

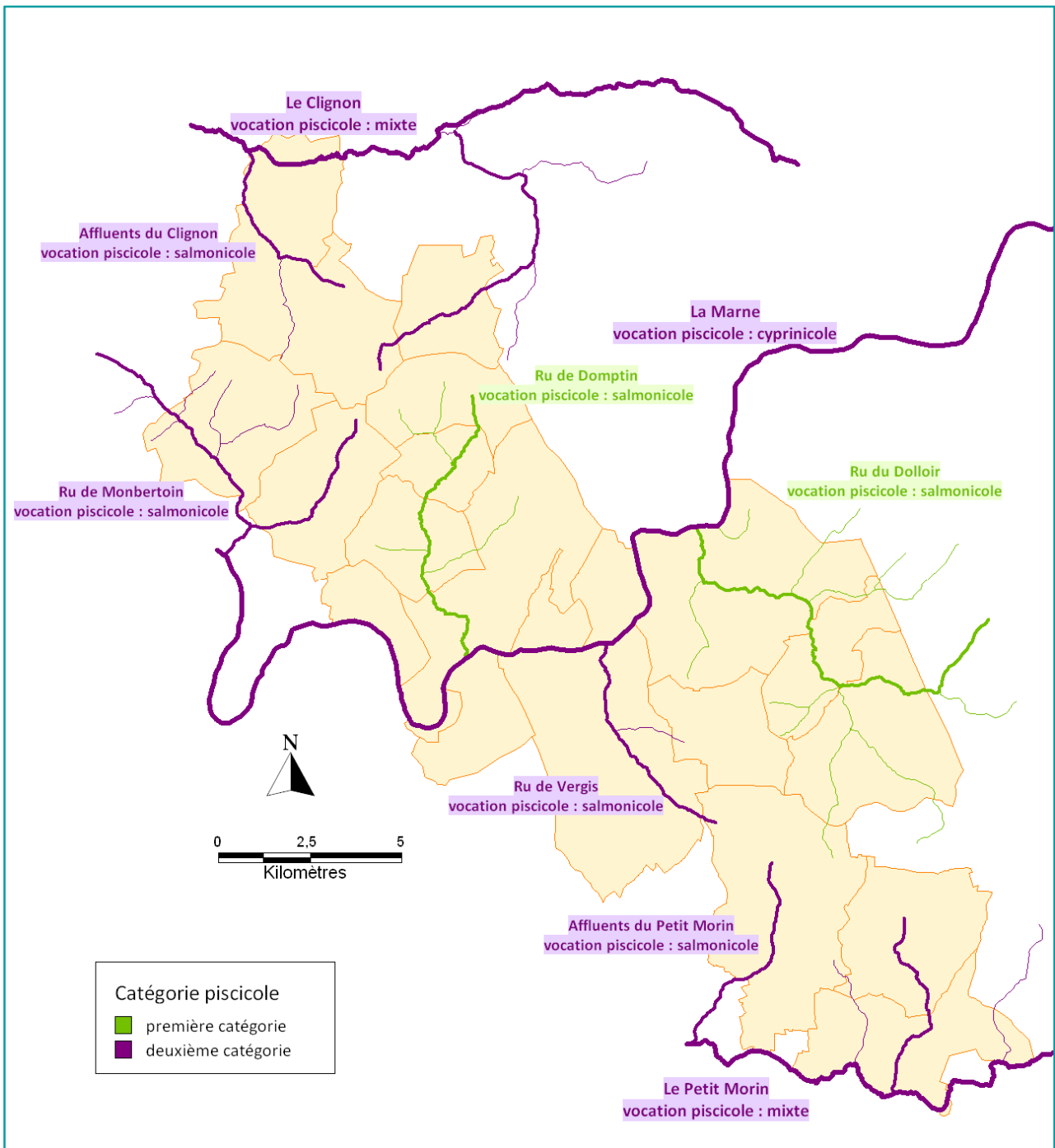


# HYDROMORPHOLOGIE

CARTE 5: LES OUVRAGES HYDRAULIQUES SUR LA MARNE (MA), LE RU DE MONTREUIL (MO), LE DOMPTIN (DP) ET LE DOLLOIR (DO)

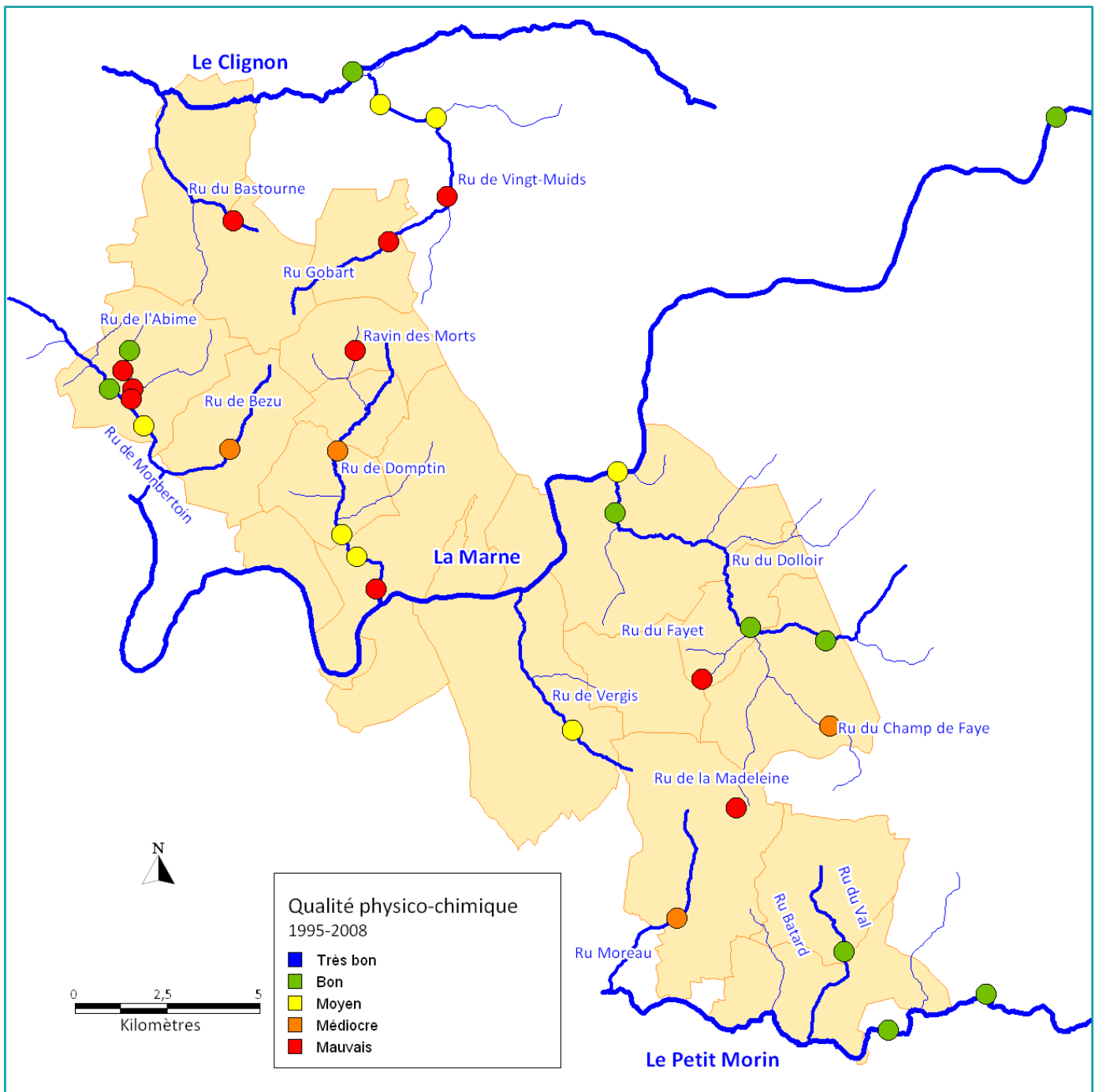


**CARTE 6 : CATEGORIES DES COURS D'EAU DU TERRITOIRE (SOURCE SCHEMA DES VOCATIONS PISCICOLES ET HALIEUTIQUES DU DEPARTEMENT DE L' AISNE, 1992 ET PDPG 02, JUILLET 1998)**

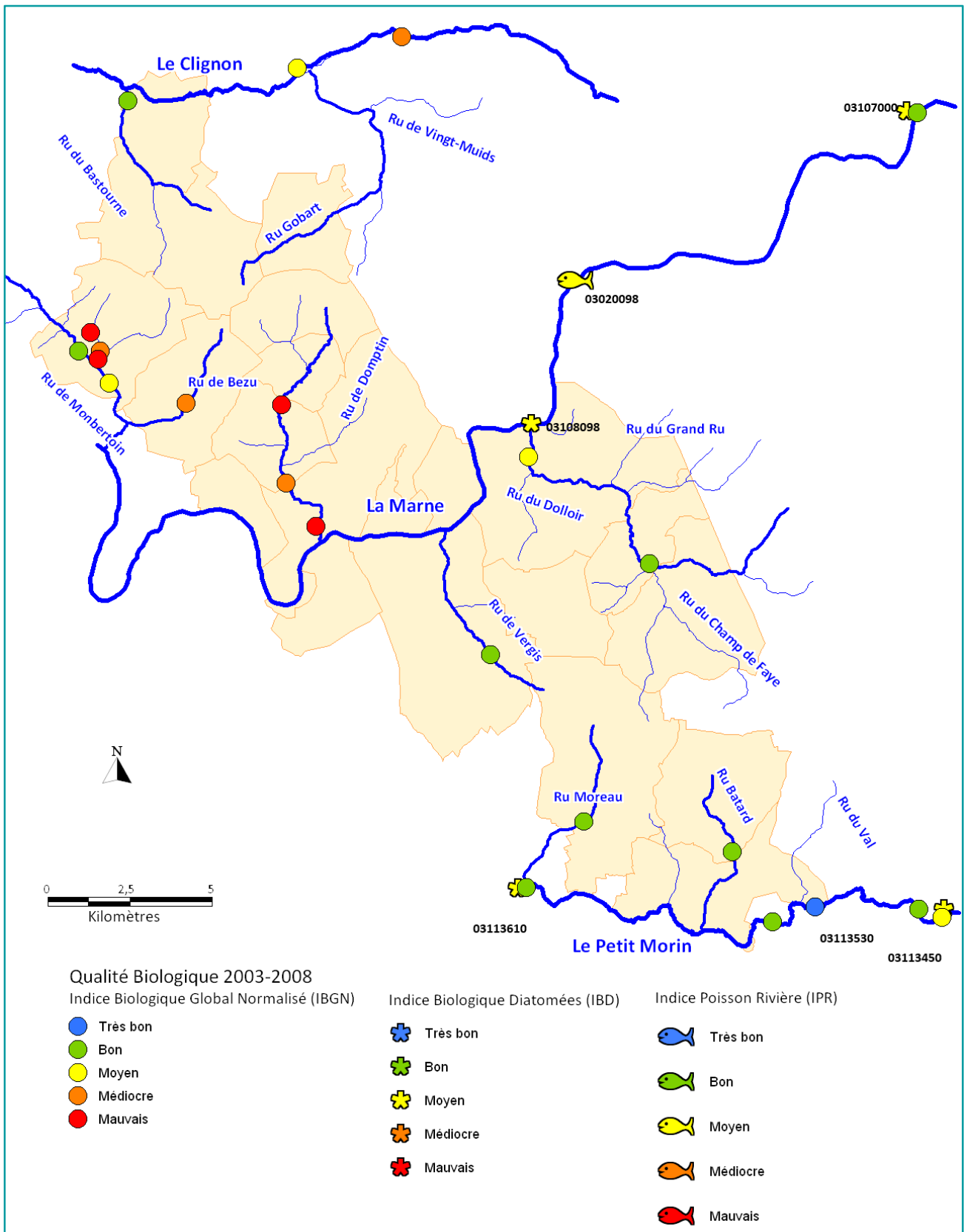


# ÉTAT ÉCOLOGIQUE DES COURS D'EAU

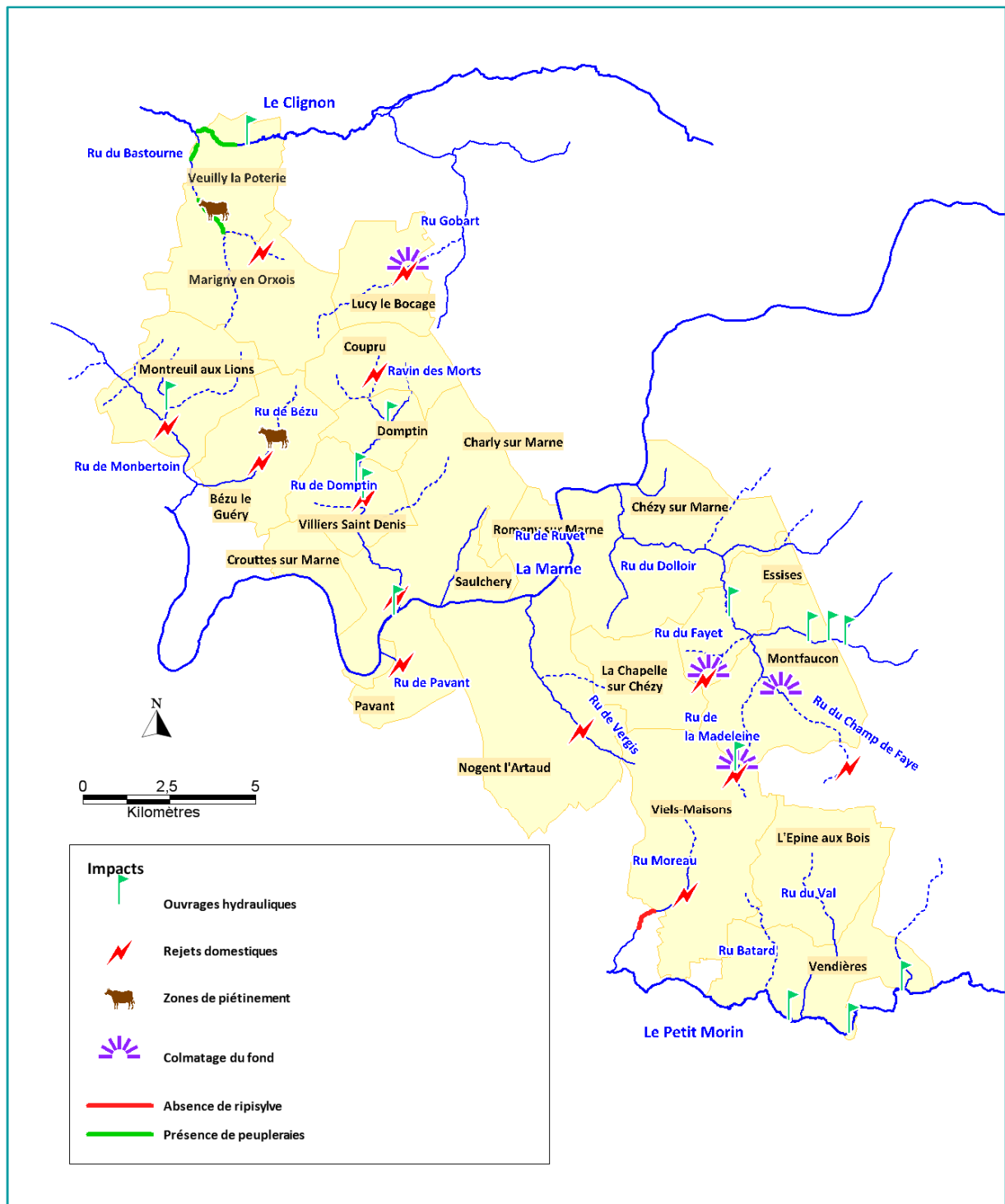
CARTE 7 : ÉTAT PHYSICO-CHIMIQUE DES COURS D'EAU DU TERRITOIRE DU CONTRAT (1995-2008), DONNÉES AGENCE DE L'EAU ET ÉTUDE MILIEU 2008



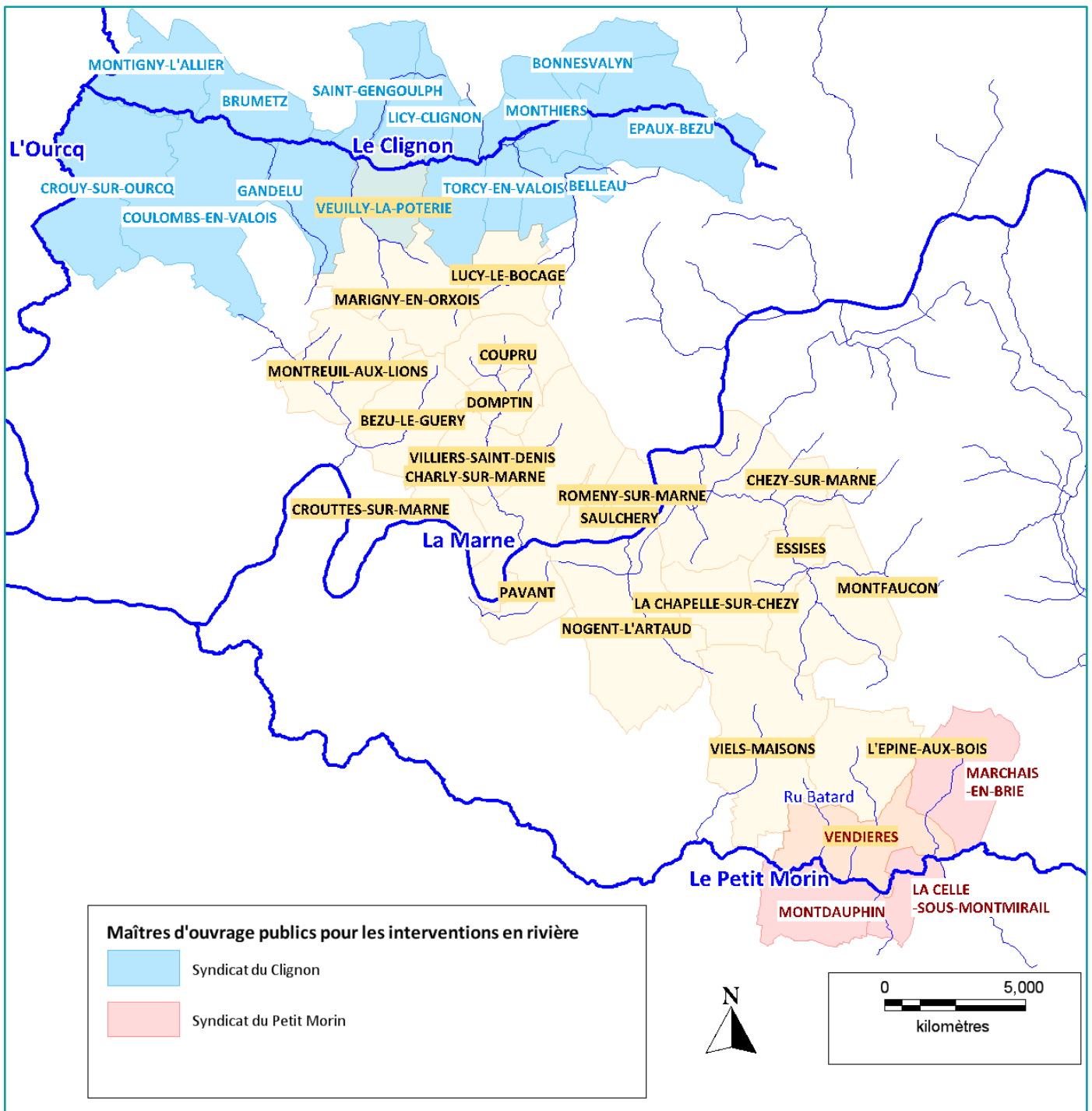
**CARTE 8 : ETAT BIOLOGIQUE DES COURS D'EAU DU TERRITOIRE DU CONTRAT (2003-2008),  
SOURCES : DONNEES AGENCE DE L'EAU SEINE NORMANDIE, CCRCT, C4B ET ETUDE MILIEU  
2008**



## CARTE 9 : SYNTHÈSE DES IMPACTS SUR LES COURS D'EAU DU TERRITOIRE

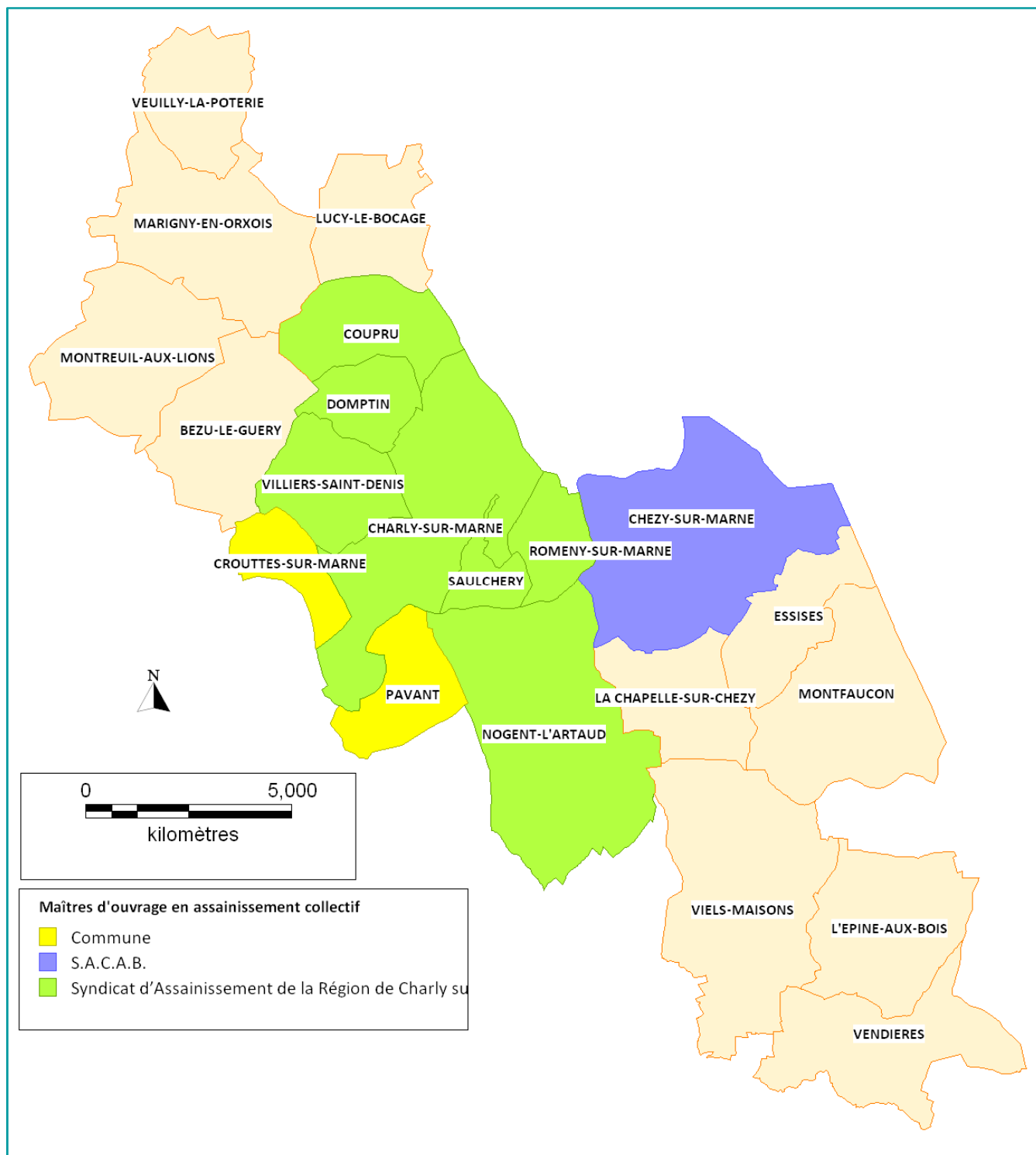


## CARTE 10 : MAITRES D'OUVRAGE PUBLICS POUR LES TRAVAUX EN RIVIERE

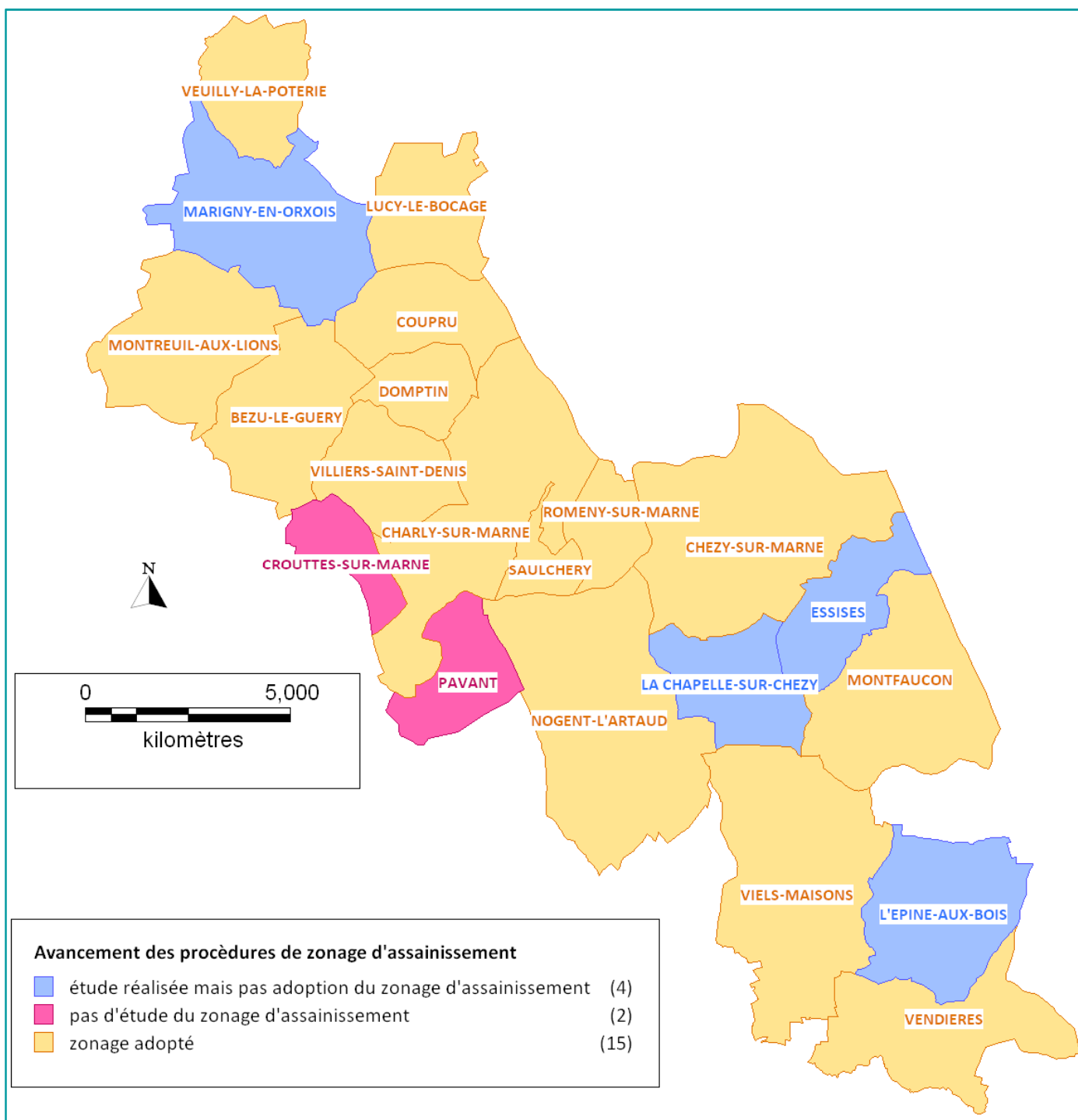


# ASSAINISSEMENT

CARTE 11 : MAITRES D'OUVRAGE EN ASSAINISSEMENT COLLECTIF

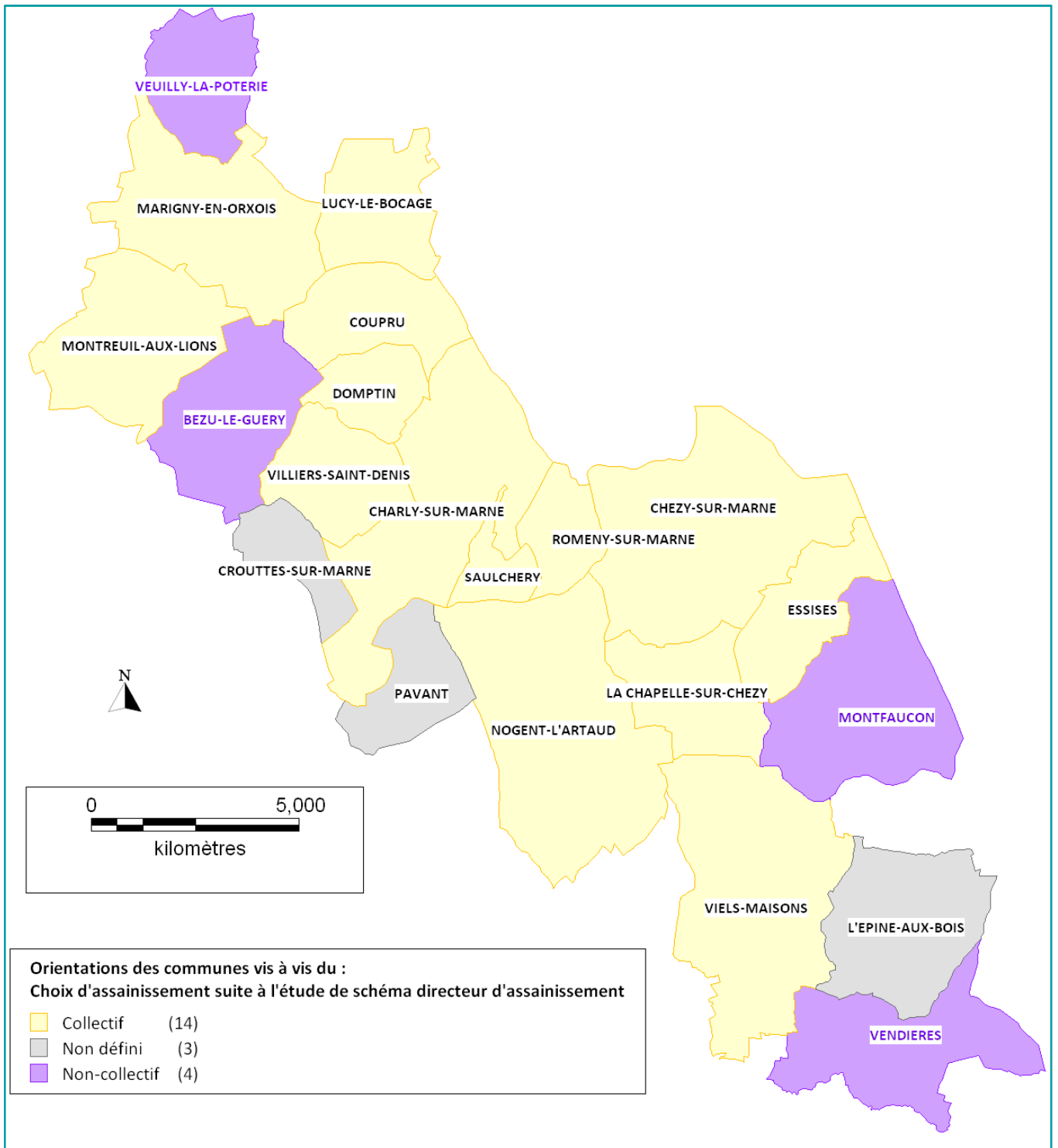


**CARTE 12 : AVANCEMENT DES COMMUNES DANS LES SCHEMAS D'ASSAINISSEMENT ET LES ZONAGES D'ASSAINISSEMENT**

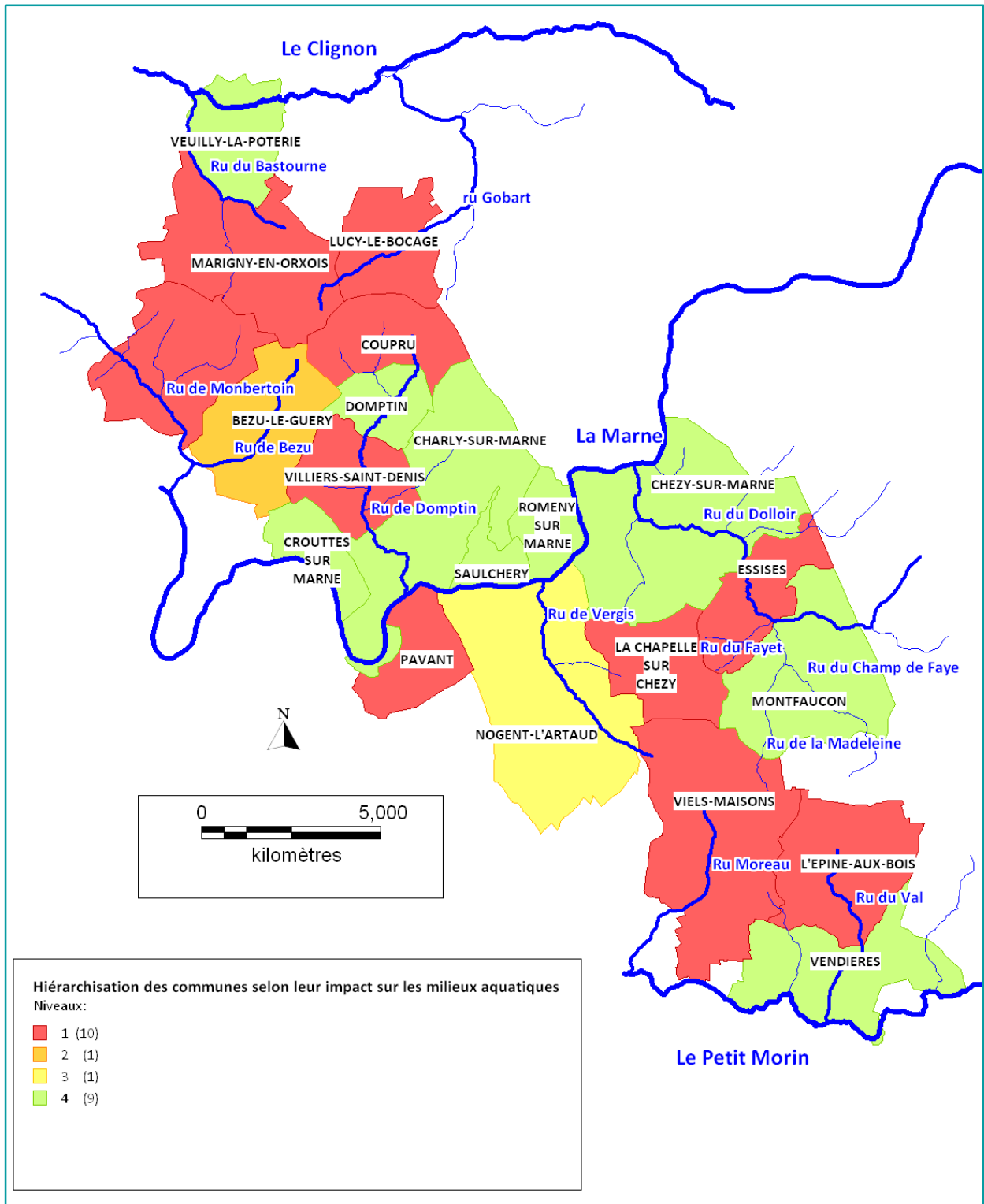




**CARTE 13 : ORIENTATIONS DES COMMUNES CONCERNANT LEUR MODE D'ASSAINISSEMENT  
(COLLECTIF OU NON COLLECTIF)**



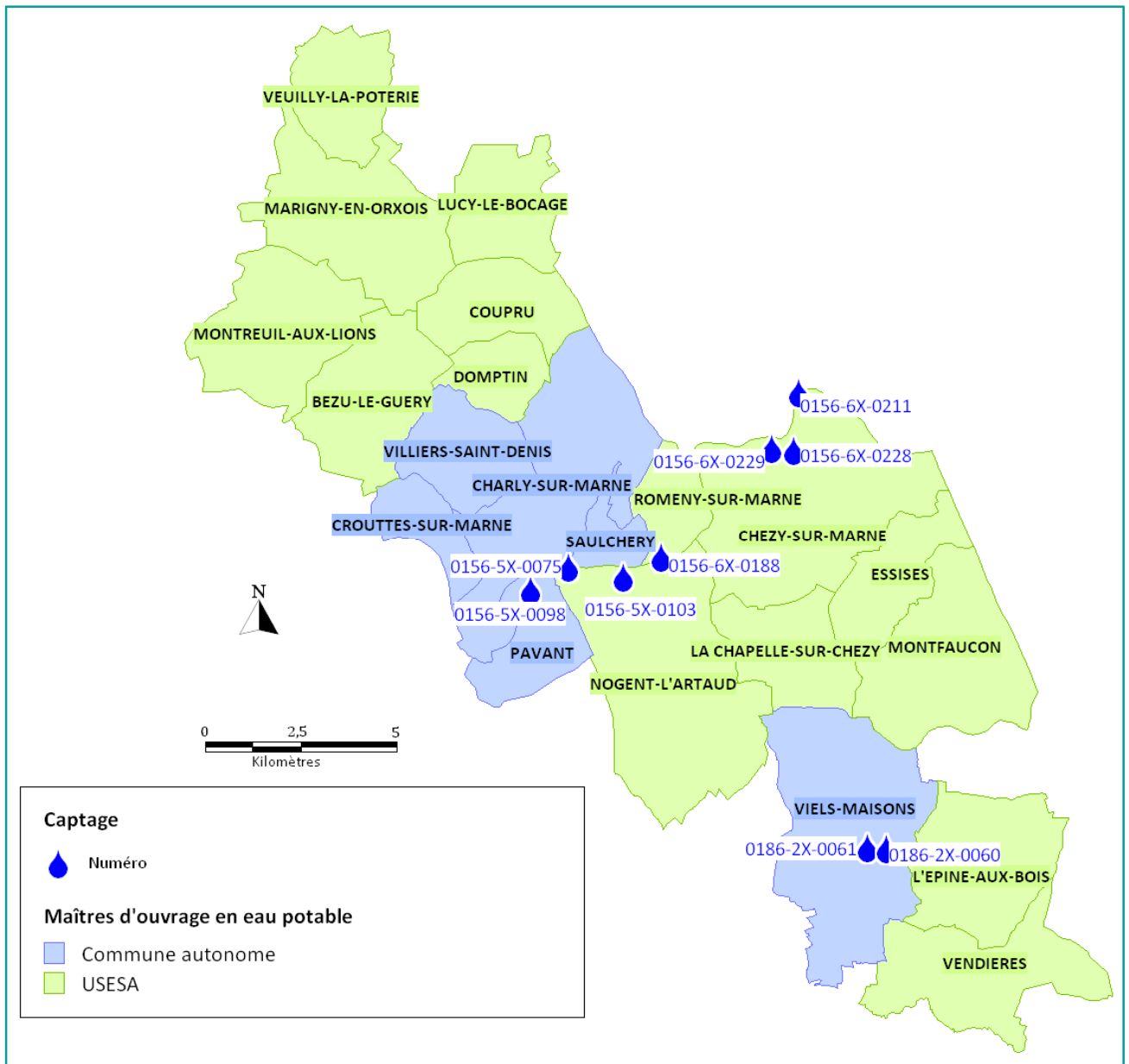
**CARTE 14 : PRIORISATION DES COMMUNES POUR L'ASSAINISSEMENT**



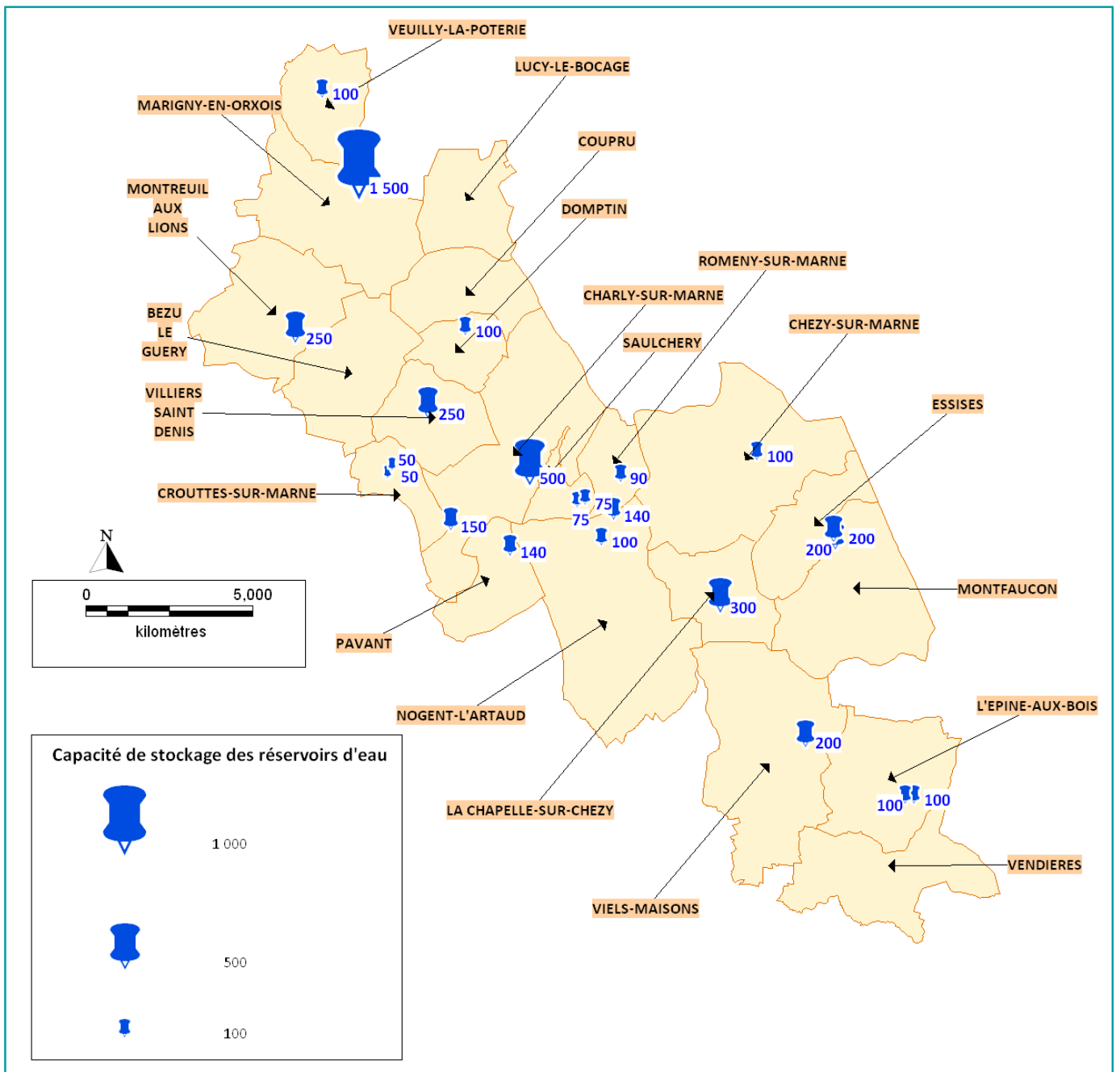
# EAUX SOUTERRAINES ET ALIMENTATION EN EAU POTABLE

## POTABLE

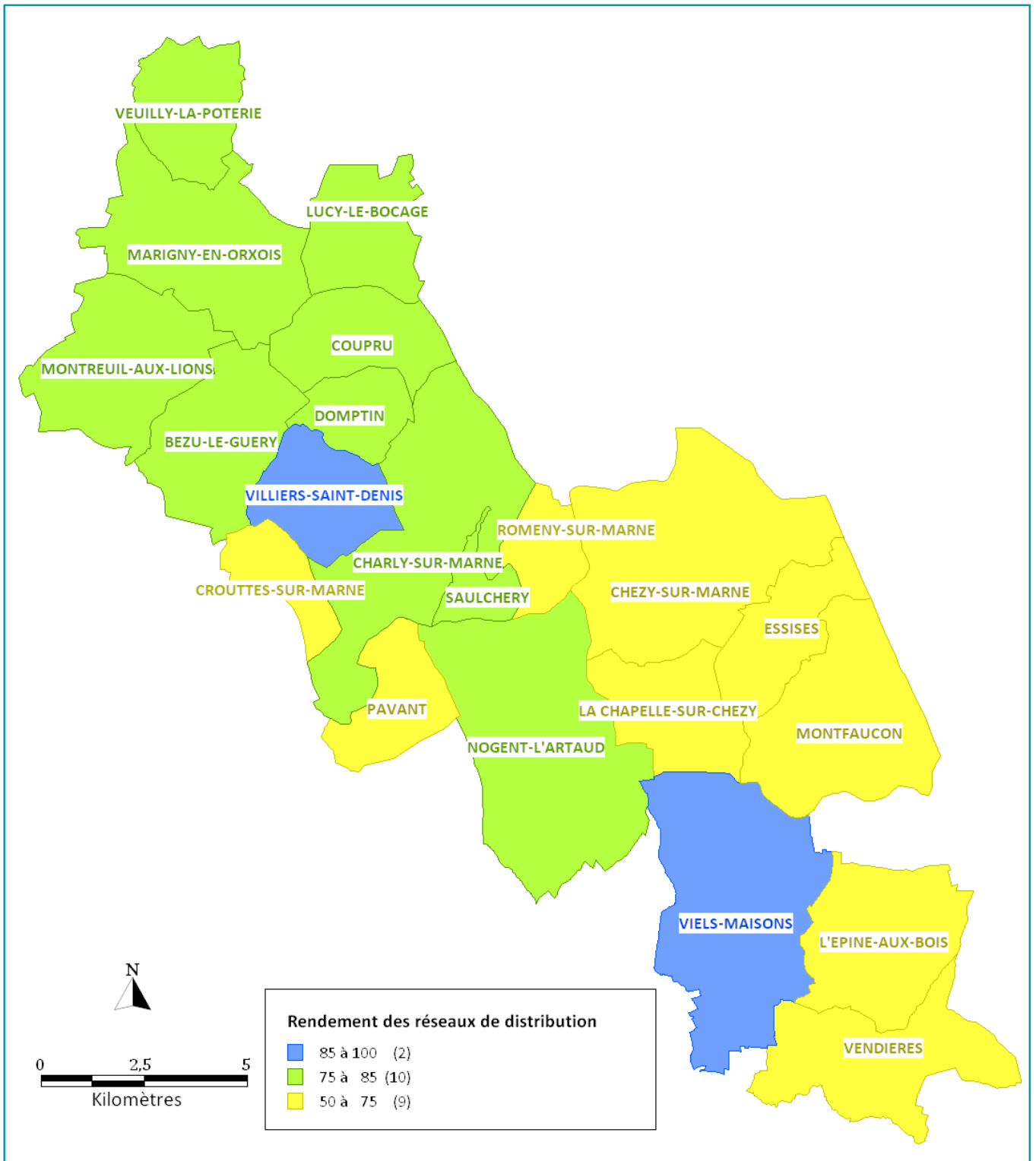
CARTE 15 : MAITRES D'OUVRAGE EN EAU POTABLE ET LOCALISATION DES CAPTAGES



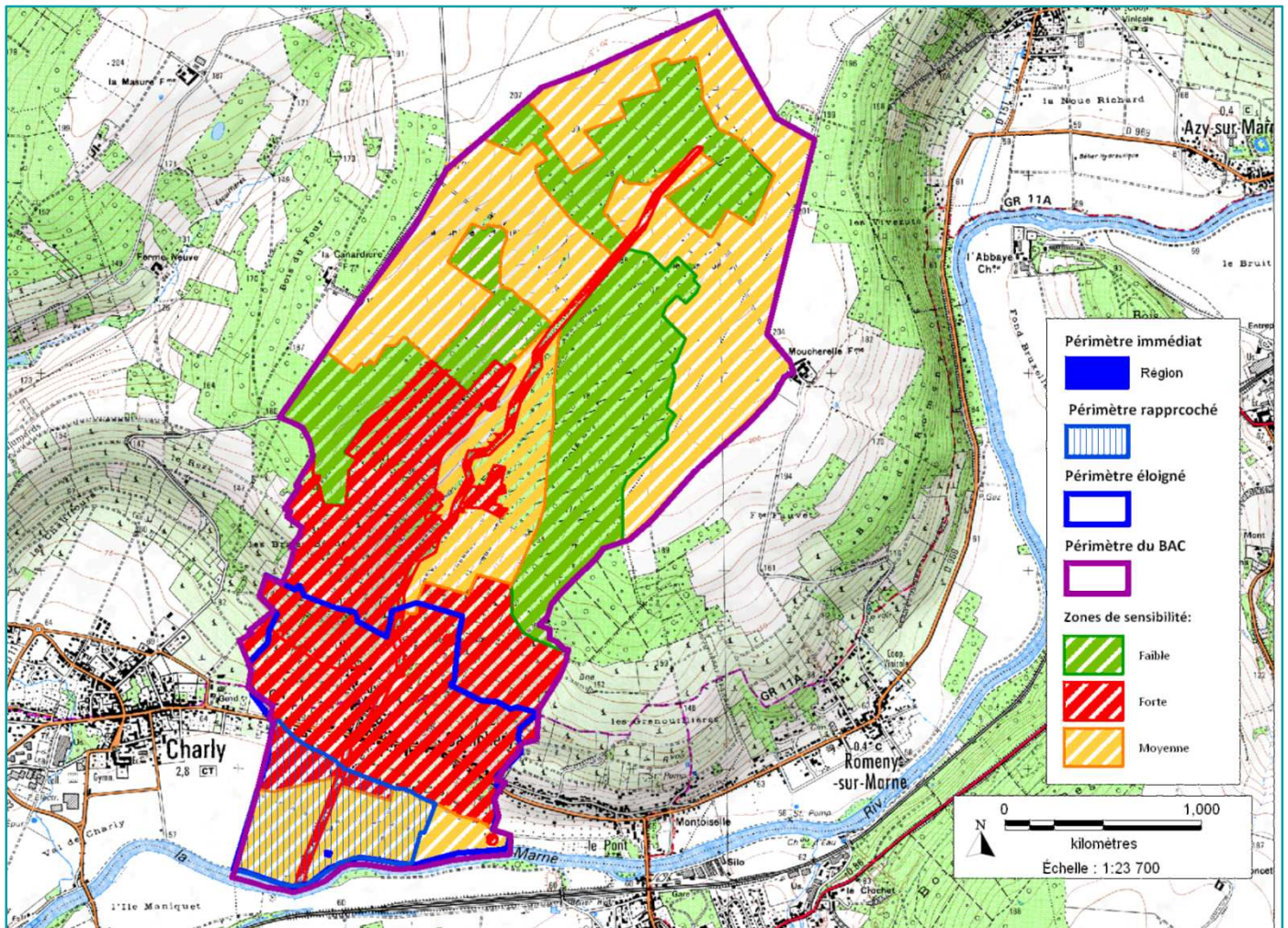
## CARTE 16 : OUVRAGES DE STOCKAGE



**CARTE 17 : RENDEMENT DES RESEAUX DE DISTRIBUTION D'EAU POTABLE (2007)**



**CARTE 18 : BASSIN D'ALIMENTATION DU CAPTAGE DE CHARLY ET SES ZONES DE VULNERABILITES**

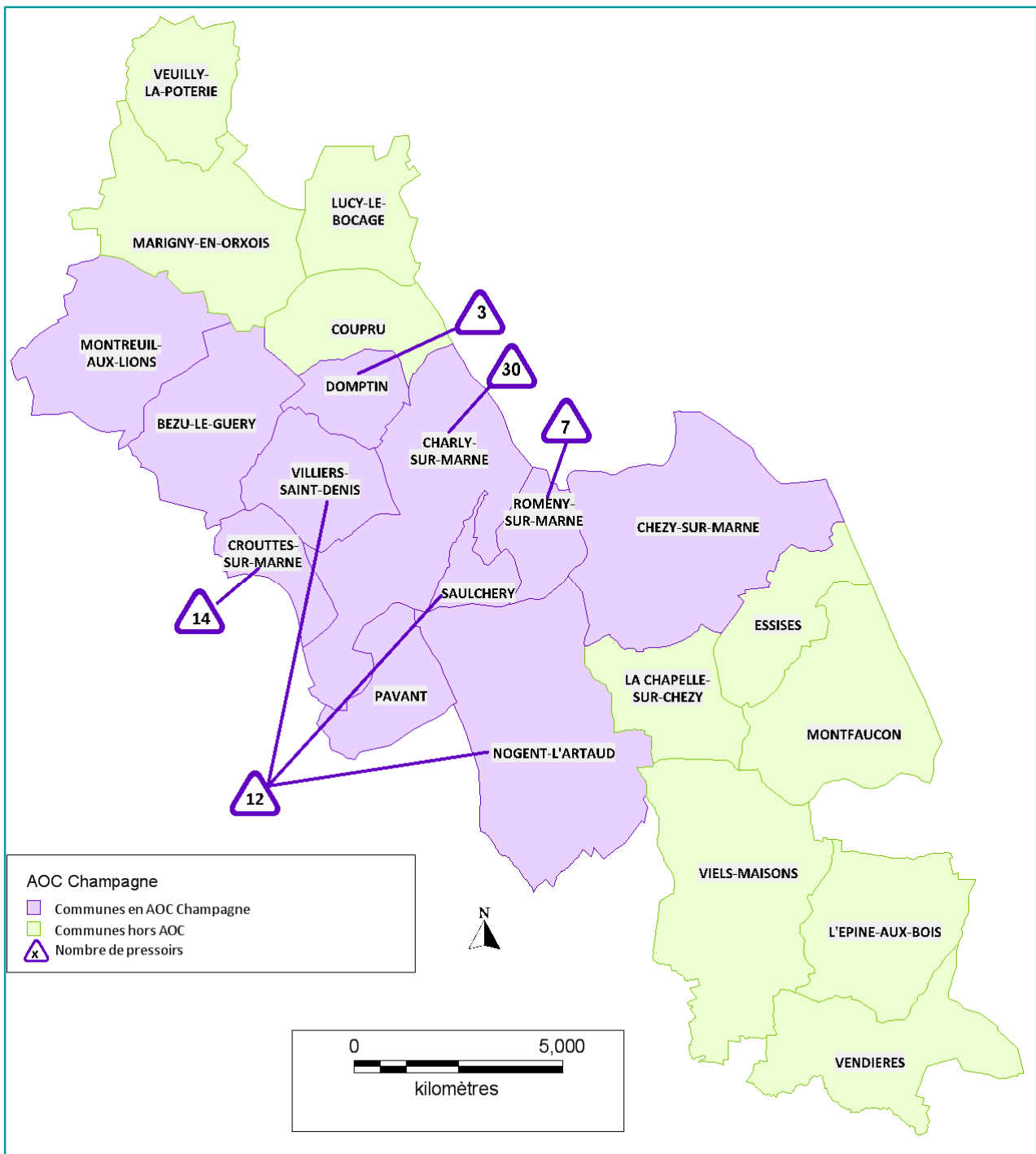


## ARTISANAT – INDUSTRIE

**TABLEAU 1 : RECENSEMENT DES ARTISANS –PME/PMI DU TERRITOIRE**

Secteur d'activité	Activité	Nombre	Total
<b>Alimentation</b>	Alimentation générale	9	27
	Commerce de détail alimentaire	3	
	Boucherie - Charcuterie	7	
	Boulangerie - Pâtisserie	8	
<b>Automobile</b>	Commerce et réparation tous véhicules	23	34
	stations services	2	
	Transport routier	6	
	Transport - Taxi	3	
<b>Bar – Hôtel -Restaurant</b>	Restaurant et/ou traiteur	14	27
	Bar - Tabac	7	
	Hôtel - Restaurant	6	
<b>Hébergement spécialisé</b>	Gîte – Chambre d'hôtes	11	14
	Maison de retraite	3	
<b>Bâtiment</b>	Couverture	3	91
	Chauffage - Plomberie climatisation	13	
	Installation eau et gaz	12	
	Revêtement - peinture	14	
	Electricité	10	
	Maçonnerie - Plâtrerie	28	
	Menuiserie	8	
	Divers	3	
<b>Bricolage - Outillage</b>	Mécanique - Outillage	5	5
<b>Travaux publics</b>	Terrassement - TP	8	8
<b>Métier du bois</b>	Fabrication d'objet	2	2
<b>Métallerie</b>	Métallerie, serrurerie	4	5
	Commerce en gros de minerais et de métaux	1	
<b>Esthétique – coiffure</b>	Salon de coiffure – Soins esthétiques	14	14
<b>Commerce non alimentaire</b>	Commerce divers non alimentaire	18	18
<b>Laverie - blanchisserie</b>	Pressing, laverie	2	2
<b>Divers</b>	Divers : services, prestations intellectuelles	16	16
<b>PMI</b>	Petites et Moyennes Industries	14	14

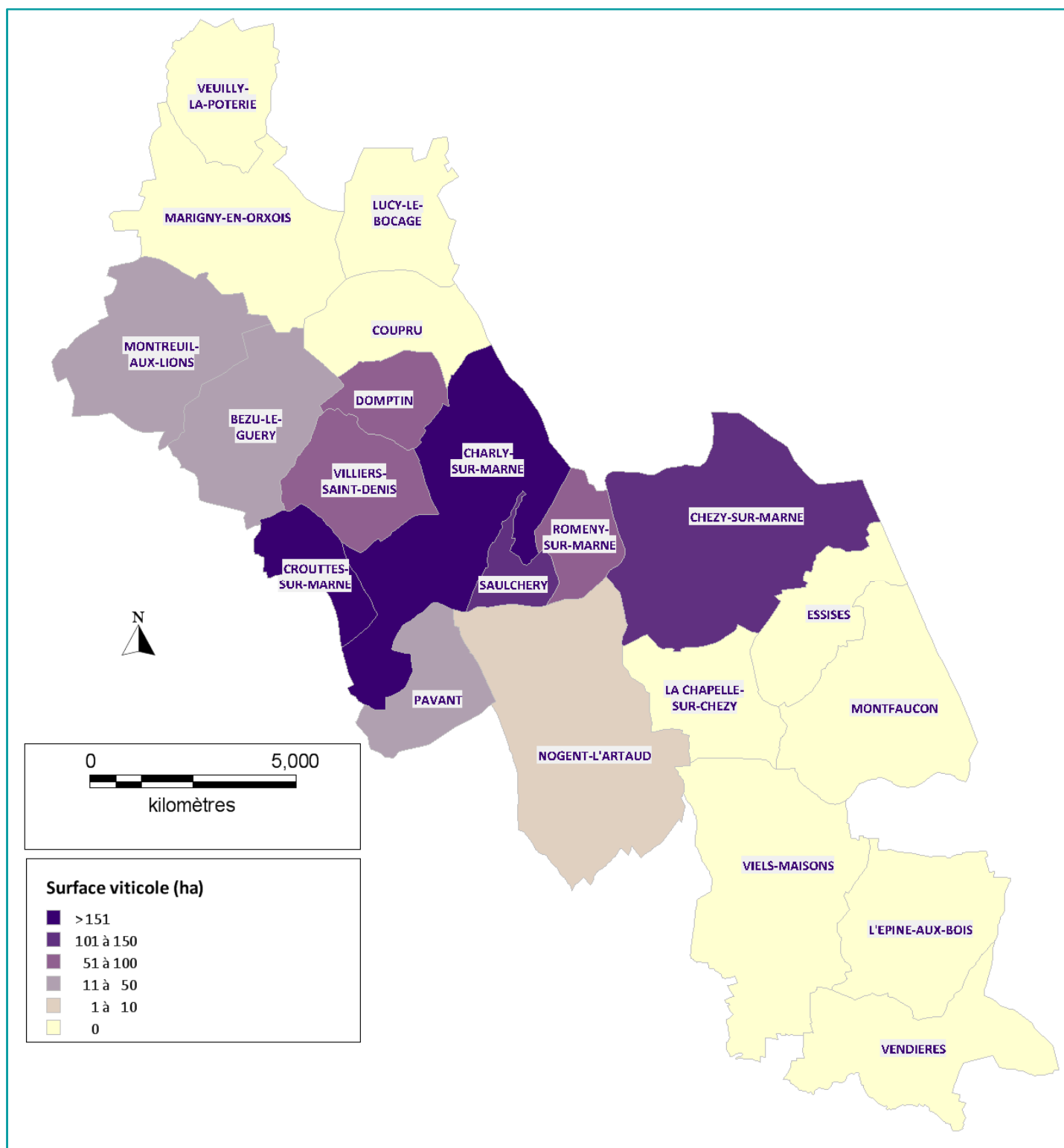
## CARTE 19 : ACTIVITES DE PRESSURAGE DANS L'AOC CHAMPAGNE



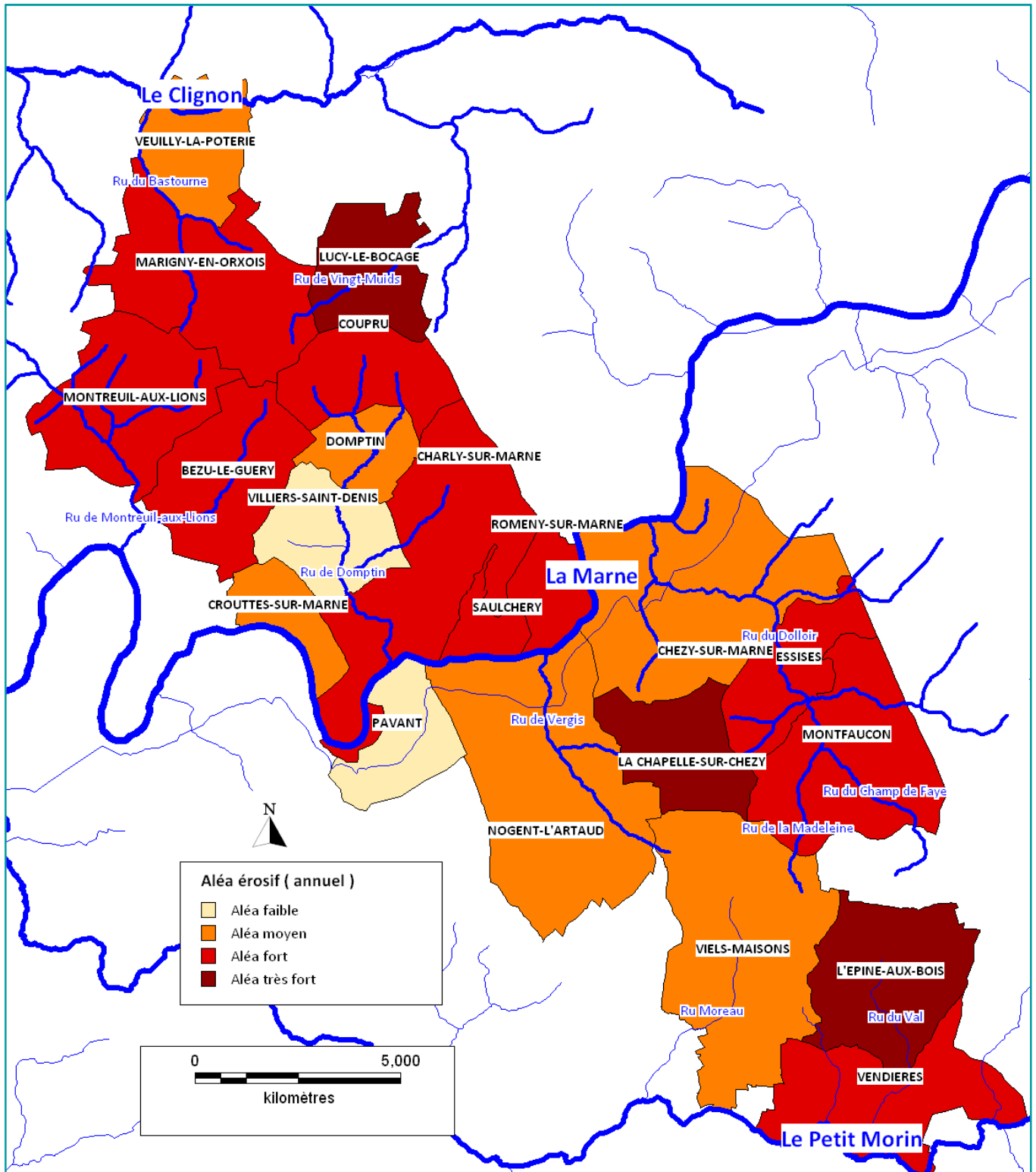


# AGRICULTURE – VITICULTURE

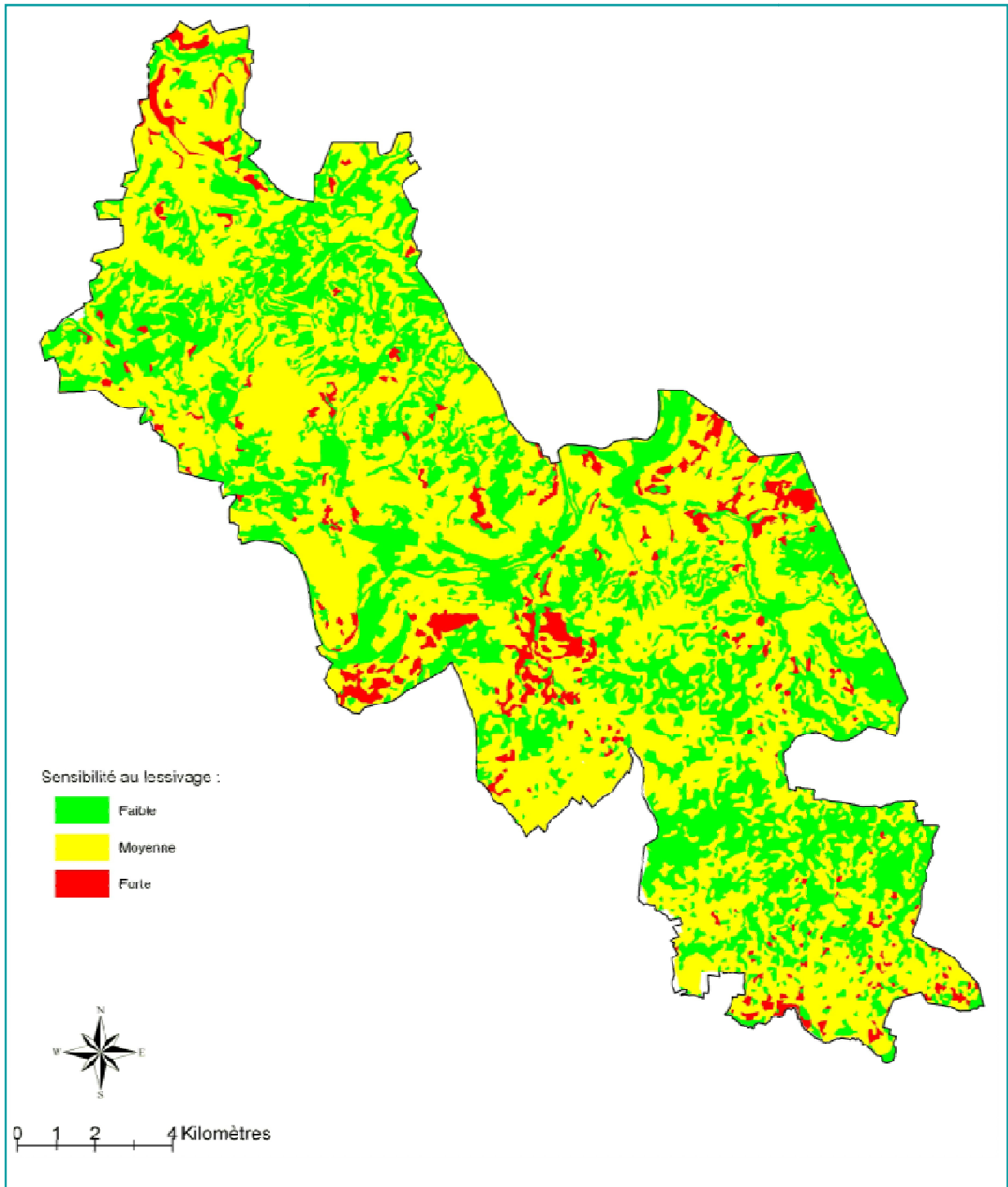
CARTE 20 : SURFACE DES ZONES VITICOLES



**CARTE 21 : CARTE DE RISQUE D'ÉROSION, CANTON DE CHARLY SUR MARNE**



CARTE 22 : CARTE DE SENSIBILITE AU LESSIVAGE, CANTON DE CHARLY SUR MARNE



**CARTE 23 : PRESSION DE DRAINAGE, CANTON DE CHARLY SUR MARNE**

